

# Kreativ. Massiv.

Artikel in "das deutsche dicke baubuch 2002", Seite 192 – 193:



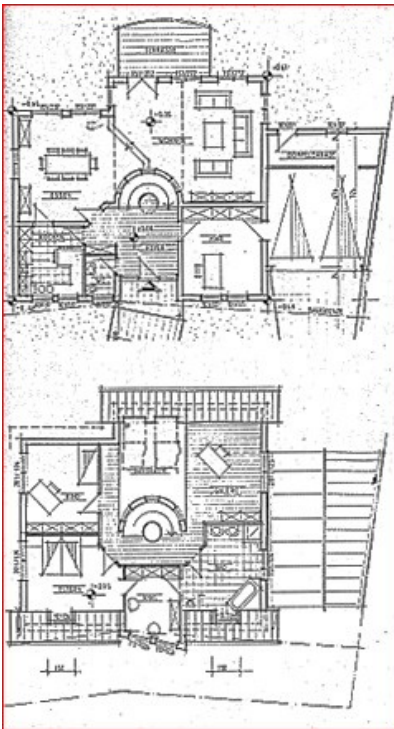
Kreativ Massivhaus versteht sich als ein eher kleiner, aber feiner Anbieter aus dem rheinland-pfälzischen Bornheim bei Landau. Der Gründungsgedanke gilt bis heute: sich auf wenige Objekte zu konzentrieren, sie in höchster Perfektion und kurzer Bauzeit zu erstellen - eben das, was man am besten kann. Nämlich individuell geplante, schlüsselfertige Einfamilienhäuser. Das Unternehmen beweist auf durchaus eigene Art, wie gut unkonventionelle Einfamilienhaus-Architektur mit der so genannten konventionellen Ziegelbauweise harmoniert.

Das hier vorgestellte Haus führt die reizvolle Kombination von althergebrachter Ziegelbauweise mit modernem Glas und Edelstahl aufs Schönste vor, was diesen Entwurf aus den klassischen Landhäusern seiner Nachbarschaft hervorhebt.

Sein Charme zeigt sich auch innen.  
Ein beeindruckend großer Living-Room erstreckt sich zum Garten hin über die volle Breite des Hauses



Das turmartige Treppenhaus gliedert diesen großen Raum angenehm, trennt den Essplatz vom eigentlichen Wohnbereich. Nach oben offen bis unter das Dach, wobei die offenen Galerien rechts und links das Raumerlebnis noch verstärken.



Der ganz große Hingucker aber ist die sich nach oben schwingende Treppe mitten im Haus. Die rundgemauerte Hülle wird von großen Glasflächen durchbrochen, die durch die immer neuen Perspektiven des Aufstiegs faszinieren. Glastüren schirmen an beiden Seiten zugleich den Eingangs- vom Wohnbereich ab, holen aber das Licht von der Garten- und Sonnenfront bis auf die andere Seite des Hauses.

Klug gelöst ist auch der intimere, persönlichere Bereich: Schlafzimmer, Bad, Ankleide liegen gewissermaßen separat im Obergeschoss zur Straßenseite.



**Essplatz und Wohnbereich grenzen sich in diesem üppigen Raum auch durch die Möblierung klar voneinander ab.**



**Die Treppe mitten im Haus ist ein echter Hingucker.**

Dieses Haus war für Kreativ Massivhaus eine besondere Herausforderung, was die anspruchsvolle, kundenwunschgetreue Planung betraf.

Mit nicht weniger Herzblut widmet man sich in Bornheim auch konventionelleren Häusern. Die sind schlüsselfertig in der Preisklasse zwischen 150.000 bis 200.000 Euro zu bekommen.